

Glimmer Isolierscheiben / Mica Insulating Plates

Internet: www.jahre.de

Email: info@jahre.de

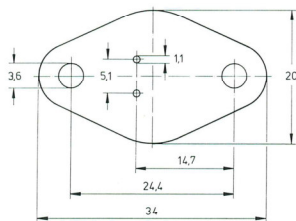
Glimmer Isolierscheiben

für Leistungshalbleiter: Materialstärke ca. 0,05 mm.
Wärmewiderstand R_{th} mit Wärmeleitpaste (K/W)
Durchschlagfestigkeit ca. 2 kV
Maße in mm.

Mica Insulating Plates

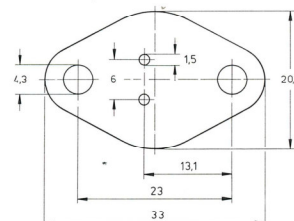
für power semiconductors: Mica thickness ca. 0,05 mm.
Thermal resistance R_{th} with thermal compound (K/W)
Breakdown voltage ca. 2 kV
Dimensions in mm.

Für Gehäuse TO-66/For case TO-66
 R_{th} ca. 0,8 K/W



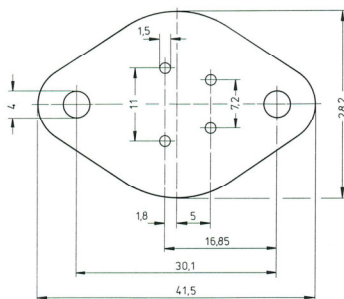
P 200340-3

Für Gehäuse SOT-9/For case SOT-9
 R_{th} ca. 0,8 K/W



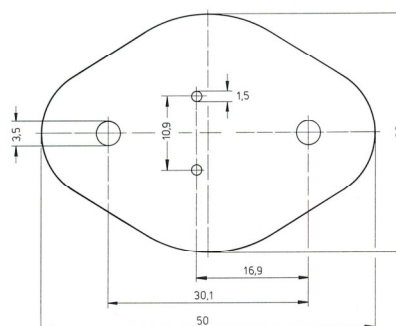
P 206330-1

Für Gehäuse TO-3/For case TO-3
 R_{th} ca. 0,3 K/W



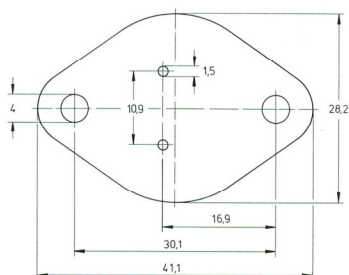
P 282415-1

Für Gehäuse TO-3/For case TO-3
 R_{th} ca. 0,4 K/W
Dicke/Thickness ca. 0,08 mm



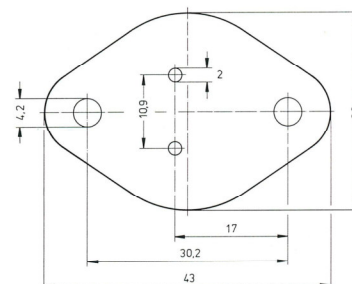
P 360500-1

Für Gehäuse TO-3/For case TO-3
 R_{th} ca. 0,3 K/W



P 282411-1

Für Gehäuse TO-3/For case TO-3
 R_{th} ca. 0,3 K/W



P 300430-1

Glimmer Isolierscheiben / Mica Insulating Plates

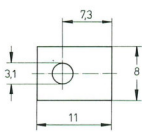
Internet: www.jahre.de

Email: info@jahre.de

Unser Sortiment an Glimmer Isolierscheiben geht weit über die hier dargestellten Formate hinaus. Sonderformen beliebiger Abmessungen sind auf Anfrage lieferbar.

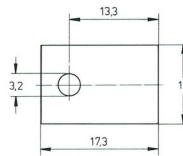
Our assortment of mica insulating plates includes a much wider variety as sizes shown. Special configurations of any form or dimension can be delivered on request.

Für Gehäuse SOT-32 (TO-126)
For case SOT-32 (TO-126)
 R_{th} ca. 2,5 K/W



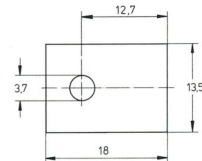
F 080110-2

Für Gehäuse TO-220
For case TO-220
 R_{th} ca. 1,2 K/W



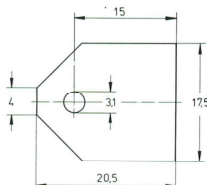
F 120173-2

Für Gehäuse TOP-66
For case TOP-66
 R_{th} ca. 1,2 K/W



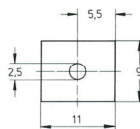
F 135180-1

Für Gehäuse TOP-3
For case TOP-3
 R_{th} ca. 0,8 K/W



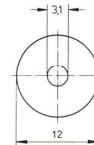
P 175205-1

Für Gehäuse SOT-32
For case SOT-32
 R_{th} ca. 2,5 K/W



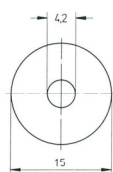
F 090110-1

Für Gehäuse SOT-32
For case SOT-32
 R_{th} ca. 3 K/W



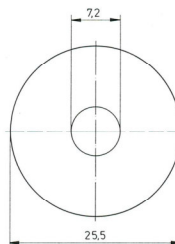
R 031120-1

Für Dioden / For diodes
 R_{th} ca. 2,5 K/W



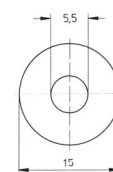
R 042150-1

R_{th} ca. 0,6 K/W



R 072255-1

R_{th} ca. 2,0 K/W



R 055150-1



Für Spezialanwendungen liefern wir quadratische und rechteckige Glimmerplatten.
Bei Anfragen bitten wir um Angabe der Länge, Breite und Dicke.

For special applications we supply square or rectangular mica plates.
Please state length, width and thickness in your enquiry.